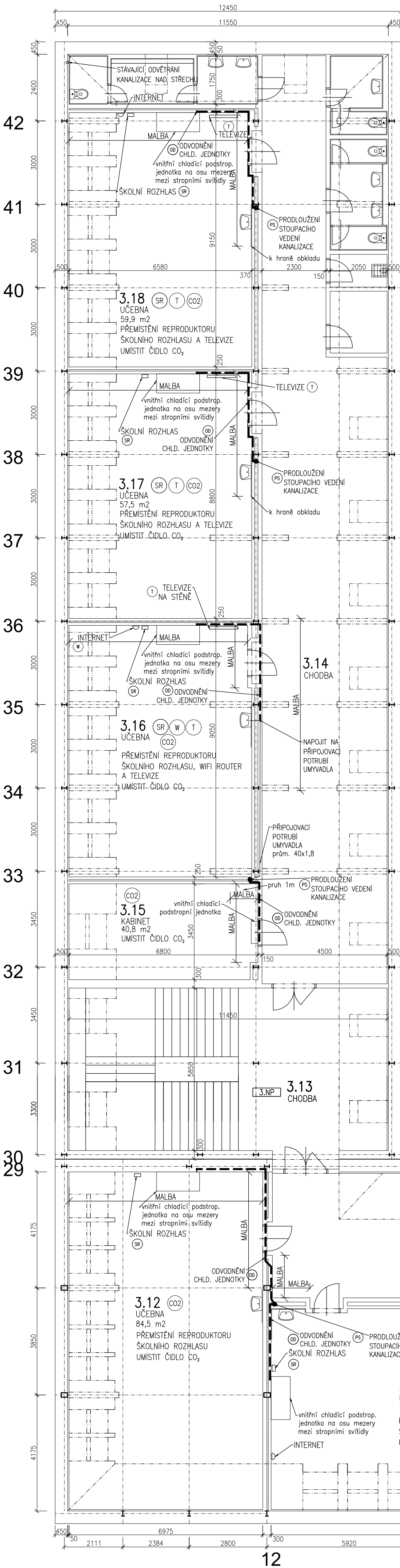


VÝŘEZ 4

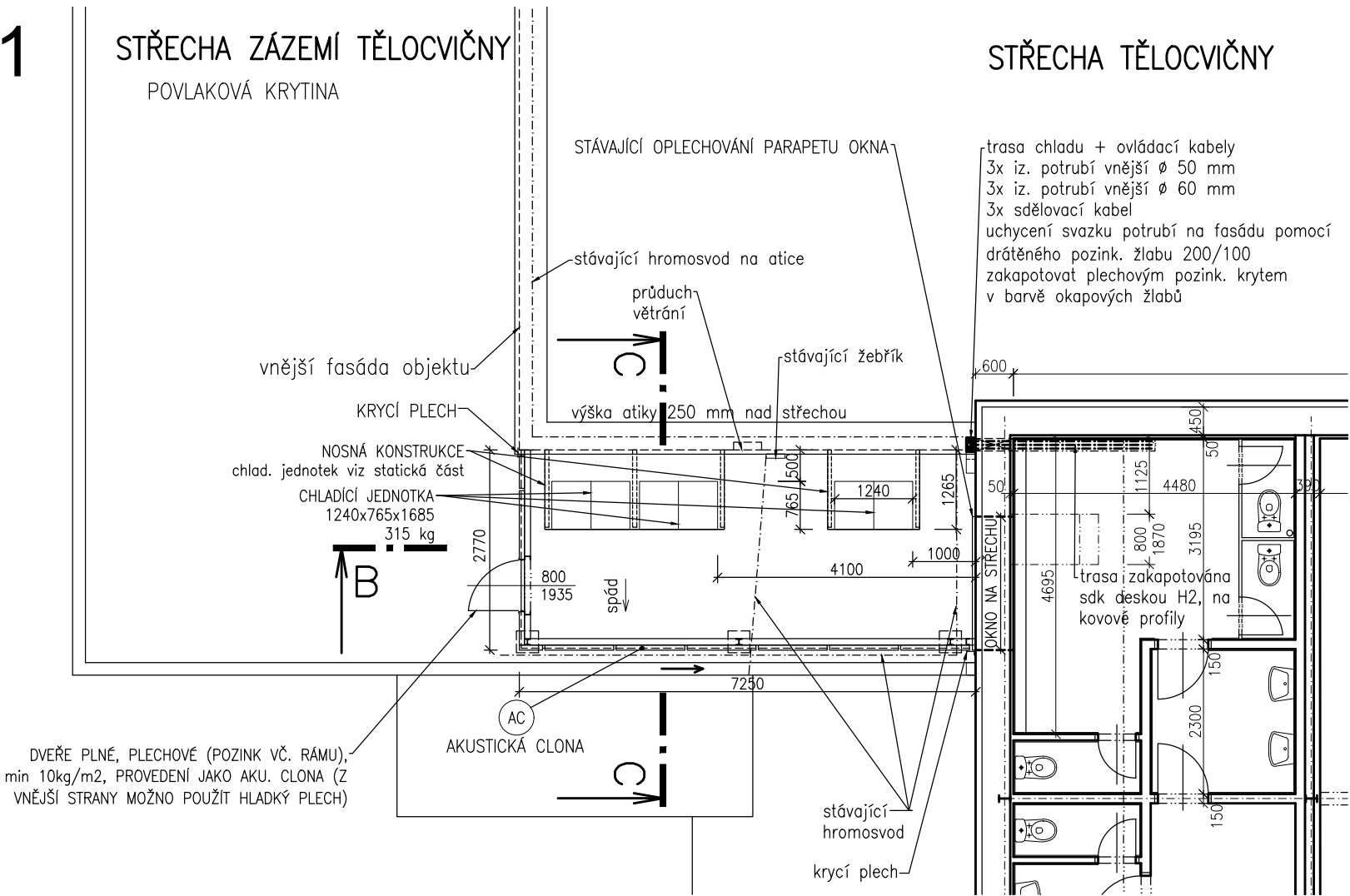


VÝŘEZ 1

STŘECHA ZÁZEMÍ TĚLOCVIČNY

POVLAKOVÁ KRYTINA

STŘECHA TĚLOCVIČNY



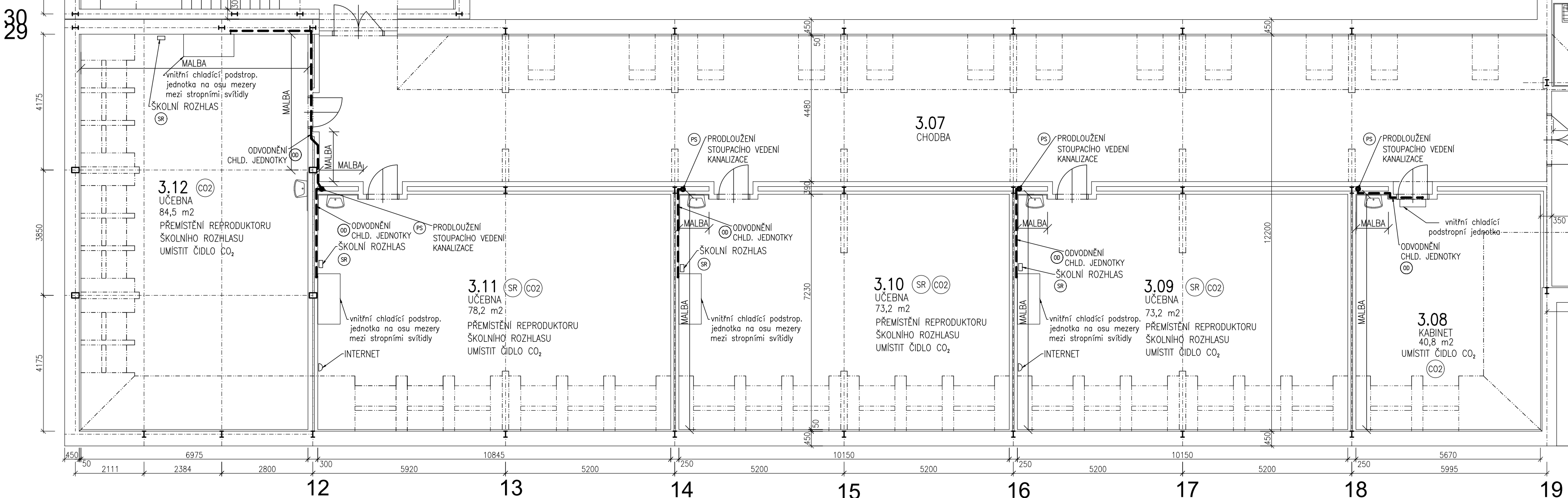
LEGENDA PŘÍPRAVNÝCH PRACÍ:

- (SR) PŘEMÍSTĚNÍ REPRODUKTORU ŠKOLNÍHO ROZHLASU – ZMĚNA POLOHY NA STĚNĚ S TABULÍ VČETNĚ PŘÍVODNÍCH KABELŮ – NOVOU POLOHU PŘÍPADOBIT STÁVAJÍCÍM PŘÍPOJOVACÍM KABELŮM A POŽADAVKŮ ZÁSTUPCE ŠKOLY. OPRAVA PLOCHY STĚNY PO DEMONTÁŽI REPRODUKTORU.
- (W) PŘEMÍSTĚNÍ WIFI ROUTER ŠKOLNÍHO INTERNETU – ZMĚNA POLOHY NA STĚNĚ S TABULÍ VČETNĚ PŘÍVODNÍCH KABELŮ – NOVOU POLOHU PŘÍPADOBIT STÁVAJÍCÍM PŘÍPOJOVACÍM KABELŮM A POŽADAVKŮ ZÁSTUPCE ŠKOLY. OPRAVA PLOCHY STĚNY PO DEMONTÁŽI ROUTERU.
- (T) PŘEMÍSTĚNÍ TELEVIZE – ZMĚNA POLOHY NA STĚNĚ S TABULÍ VČETNĚ PŘÍVODNÍCH KABELŮ A KONSTRUKCE UCHYČENÍ – NOVOU POLOHU PŘÍPADOBIT STÁVAJÍCÍM PŘÍPOJOVACÍM KABELŮM A POŽADAVKŮ ZÁSTUPCE ŠKOLY. OPRAVA PLOCHY STĚNY PO DEMONTÁŽI TV.
- (OD) ODVODNĚNÍ CHLADICÍ JEDNOTKY – GRAVITAČNÍ (TVRZENÉ PVC, TVRŽENÉ TĚSNICÍMI O-KROUŽKY, DN20), NÁPOJENÉ DO PODOMÍTKOVÉHO SIFONU PRO KLIMATIZAČNÍ JEDNOTKY S PŘÍDAVNOU MECHANIKOU ZAPACHOVOU UZÁVĚROU (KULIČKOU), ODTOK ZE SIFONU GRAVITAČNÍM POTRUBÍM PVC-HT DN 32. PŘI STÁVAJÍCÍM STOUPAČCE REDUKCE NA PVC-HT DN 40 A NÁPOJENÍ NA VYSAZENOU ODOBOČKU PVC-HT/EA100/040/67 (NA STÁVAJÍCÍ STOUPAČCE ODOBOČKU VYSAZIT; NA PRODLOUŽENÉ STOUPAČCE JE ODOBOČKA SOUČÁSTÍ POLOŽKY "PS"). VEDENO V DRAŽCE POD OMÍTKOU (VČ. ZEDNICKÉHO ZAČISTĚNÍ).
- (PS) PRODLOUŽENÍ STÁVAJÍCÍHO STOUPAČHO VEDENÍ KANALIZACE V DUTINĚ DVOUITÉ PŘÍČKY. PRÁCE PROVÁDĚT ZE STRANY CHODBY (VYSEKÁNÍ DRAŽEK VČ. ZEDNICKÉHO ZAČISTĚNÍ). V ROVINĚ PODHLEDU PRODLOUŽENÉ STOUPAČKY VEDENÍ ODSKOČIT KOLEM OCELOVÉHO NOSNÍKU A ZAKONČIT PŘIVĚTRÁVACÍ HLAVICÍ NAD PODLAHOU PODSTŘEŠNÍHO PROSTORU. UVAŽOVAT POTRUBÍ PVC HT DN 100. PRO NÁPOJENÍ KLIMATIZACE VYSAZIT ODOBOČKU PVC-HT/EA100/040/67.
- (AC) AKUSTICKÁ CLONA VÝŠKY 2 m S PLNÝMI DVEŘMI, PLOŠNÁ HMOTNOST MIN. 10 kg/m<sup>2</sup> A Z VNITŘNÍ STRANY SMĚREM K JEDNOTKÁM ZVUKUPLŮVNÁ (VÝPLŇ VE FOLI BALENÁ MINERÁLNÍ VATA KRYTÁ DĚROVÝM POZINK PLECHEM, FOLIE ODLONÁ POVĚTRNOSTNÍM VNÚM, UV ŽÁŘENÍ A DEŠTÍ), Z VNĚJŠÍ STRANY TRAPÉZOVÝ PLECH. UPEVNĚNÍ K NOSNÉ PODKONSTRUKCI POMOCÍ SYSTÉMOVÝCH ŮCHYTEK VÝROBCE. ODSŮSTIN TRAPÉZOVÉHO PLECHU A SYSTÉMOVÝCH KRYCÍCH PRVKŮ (OMEGA LÍSTY, KRYCÍ LÍSTY A PLECHY) V BARVĚ ODSŮSTINY FASÁDY (VZORKOVAT IN SITU). SPODNÍ ZAJIŠŤOVACÍ L PROFIL ŽÁROVĚ POZINKOVANÝ A LAKOVANÝ (ODSTIN VIZ VÝŠE).
- (CO2) DETEKTOR OXIDU UHLÍKOVÉHO S ALARMEM, NÁSTĚNNÉ PŘÍVODNÍ, S TEPLOMĚREM A VLHKOMĚREM (LED DISPLEJ), VČETNĚ SÍŤOVÉHO ADAPTERU. V RÁMCI ELEKTROINSTALACE NN PŘÍPRAVIT NÁSTĚNOU ŽASUVKU, VEDENÍ K ŽASUVCE V NÁSTĚNNÉ LÍSTĚ SPUŠTĚNÉ PO STĚNĚ Z PODSTŘEŠNÍHO PROSTORU. PŮDORYSNÁ POLOHA DETEKTORU (VE VÝŠCE 1,6m NAD PODLAHOU ) A ŽASUVKY (V DOSAHU SÍŤOVÉHO ADAPTERU DETEKTORU) DLE POŽADAVKŮ ZÁSTUPCE ŠKOLY. KABEL MEZI ADAPTEREM (ŽASUVKOU) A DETEKTOREM UMÍSTIT DO NÁSTĚNNÉ ELEKTROLÍSTY.

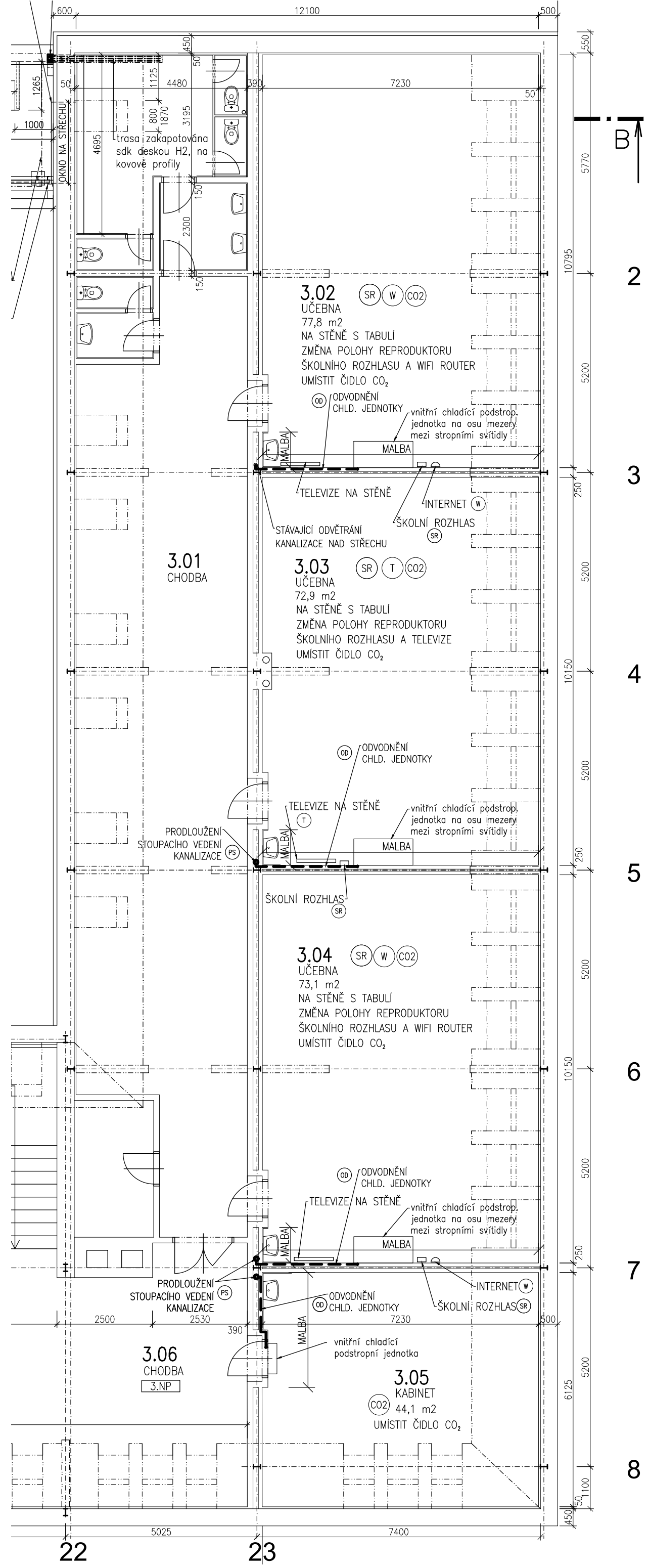
MALBA PŘEMALBA STĚNY NA CELOU JEJÍ VÝŠKY – ODSŮSTIN STÁVAJÍCÍ.

POZNÁMKA: POZICE PODSTROPNÍCH JEDNOTEK BY MĚLY OSOVĚ ODPOVÍDAT MEZÉRĚ MEZI STROPNÍMI SVÍTLIDLY TAK, ABY PROUD VZDUCHU Z JEDNOTEK TEK. POD POHLEDNEM A SVÍTLIDLA NETVOŘILY PŘEKÁŽKU. PŘED ZAPOČETEM PRACÍ VYMĚŘIT A VYZNAČIT POZICI JEDNOTEK, NÁSLEDNĚ SE ZÁSTUPCEM ŠKOLY DOHODNOUT POZICE PŘESOUVANÝCH PRVKŮ A VYZNAČIT PŘESUNUTÉ POZICE NA STĚNĚ. VE VÝKRESE JSOU TĚDY ZAKRESLENY PŘEDPOKLÁDANÉ POLOHY REPRODUKTORŮ ŠKOLNÍHO ROZHLASU, WIFI ROUTERU A TELEVIZÍ.

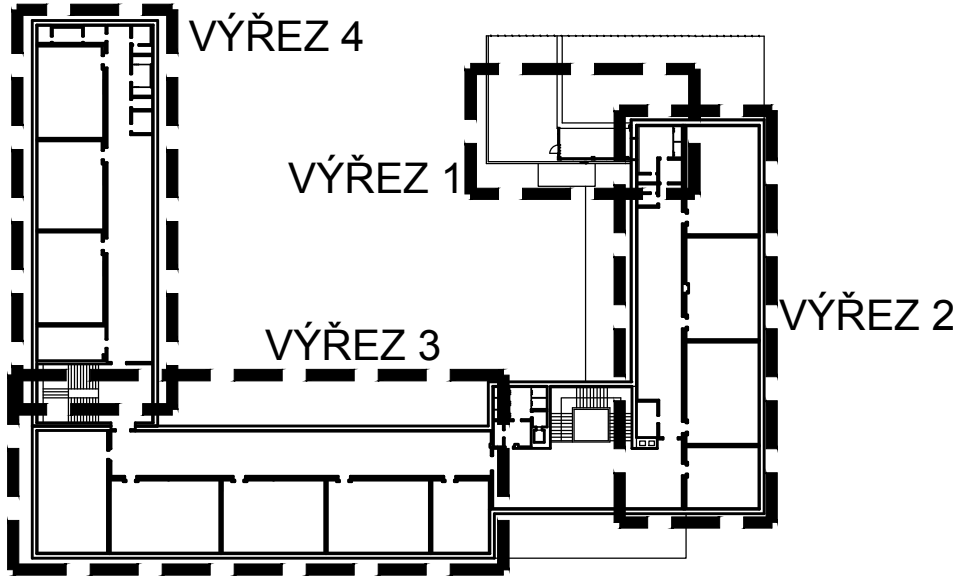
VÝŘEZ 3



VÝŘEZ 2



SCHEMA OBJEKTU



NÁZEV A ADRESA STAVBY: ZŠ Hanspaulka - doplnění chlazení do půdní vestavby Sušická č.p. 1000 č.or. 29, č.par. 3250; Praha 6 - Dejvice							
GENERÁLNÍ PROJEKTANT:		INVESTOR / STAVEBNÍK					
	QUADRA PROJECT s.r.o.		MĚSTSKÁ ČÁST PRAHA 6				
	PRAHA 5, HOSTINSKÉHO 8		ČS. ARMÁDY 601/23				
	JMÉNO HIP: ING.MARTIN ČADEK		PRAHA – BUBENEČ				
	www.quadraproject.cz		160 52				
IČO: 26 76 47 68							
PROJEKTANT ČÁSTI:							
	ražítko		QUADRA PROJECT s.r.o.				
			PRAHA 5, HOSTINSKÉHO 8				
			JMÉNO HIP: ING.MARTIN ČADEK				
			www.quadraproject.cz				
		IČO: 26 76 47 68					
VYPRACOVAL :		Č.ZAKÁZKY:	MĚŘÍTKO:	STUPEŇ :	DATUM:	09/19	PARÉ:
ING. MARIE MAŠKOVÁ			1:100	DVD	ZMĚNA A		
PROFESE:		ČÍSLO PROFESNÍ ČÁSTI:		ZMĚNA B			
Architektonicko-stavební řešení		D.1.1.		ZMĚNA C			
NÁZEV VÝKRESU: Půdorys 3.NP (podkrovní v půdní vestavbě) - nový návrh							ČÍSLO VÝKRESU: D.1.1.b.6